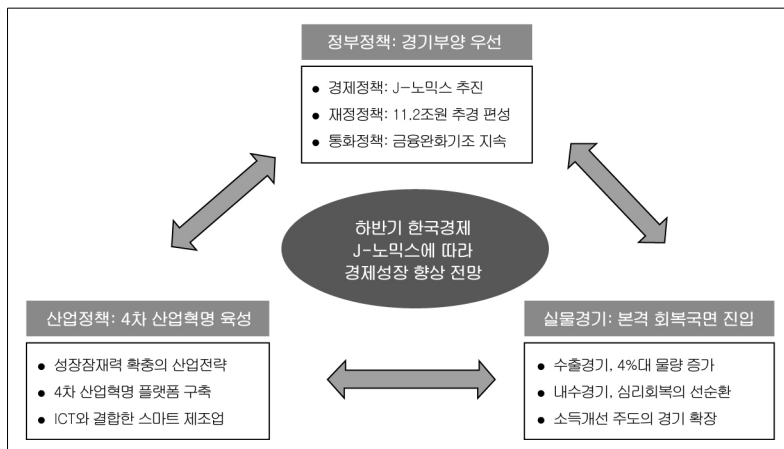


1. 제이(J)-노믹스 영향으로 장기적 금리 상승 예상

- ☒ 문재인정부 출범과 함께 일자리 창출 등 소비성장 중심의 J-노믹스 영향에 따라 채권시장의 금리가 장기적으로 상승할 것으로 예상됨
 - 문재인정부는 일자리 창출, 소득기반의 성장, 복지강화 등과 같이 소비성장 중심의 ‘J-노믹스’ 추진에 따라, 11.2조 원 규모의 추경 편성, 소비심리 개선 및 수출경기 회복 등으로 경제성장률 향상에 긍정적인 영향을 보임

[그림 1] J-노믹스 영향에 따른 2017년 하반기 한국경제 3대 경제환경



자료: 유진투자증권

- 11.2조원 규모의 추경*을 통해, **일자리 창출** → 소득증가 → 경제성장의 선순환 구조를 만드는데 초점을 두고 있으며, 재원마련은 별도의 국채 발행 없이 세입 잉여금, 각종 기금 등을 통해 가능하다고 함
- * 일자리창출 4.2조, 일자리 여건개선 1.2조, 서민생활 안정 2.3조, 지방재정 보강 3.5조
- 다만, 문재인정부의 정책 실현의 소요재원은 매년 35.6조 원에 달할 것으로 예상되며, 이에 따라 장기적으로 추가 국채발행이 불가피하다고 전망

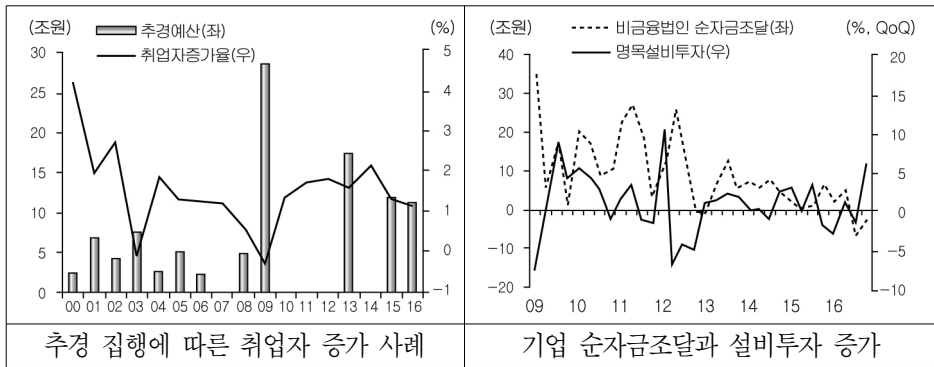
〈표 1〉 공약실현을 위한 연간 소요재원: 35.6조원

일자리 창출	복지지원	교육지원	소상공인 지원	기타	계
4.2조	18.7조	5.6조	2.5조	4.6조	35.6조

* '16년 기준 우리나라 GDP대비 정부부채 비율은 38%로 G20 선진국 평균인 114%보다 낮아 국채 발행에 긍정적인

- 추경 집행 등 신정부의 경기부양에 대한 기대가 높아지면서 올해 5월 소비자심리지수는 108로써 2014년 이후 최고치로 상승하였고, 최근 수출 호조에 따른 기업의 설비투자가 확대되는 등 경제여건이 개선됨

〔그림 2〕 경제여건 개선 관련 지표



- 이와 같이 ① 공약실천을 위한 국채발행 증가, ② 소비 및 수출증가에 따른 경제성장 등으로 하반기 이후부터 채권의 금리 상승 압력이 높아질 것으로 전망

출처: 유진투자증권(2017. 5. 29), 제이 노믹스, 장단기 금리차 확대 모멘텀

2. 세계 속의 한국 우정(Korea Post) 위상

☑ UPU 「우편 업무 발전 종합 지수(2IPD)」 평가에서 11위, G20 국가의 「보편적 우편서비스 제공 사업자」 평가에서 3위 차지

- (UPU 2016 조사 결과) 만국우편연합(UPU)이 실시한 2016년 「우편 업무 발전 종합 지수(2IPD)」 평가에서 한국 우정은 국제특급우편(EMS) 서비스 향상 등을 인정 받아 조사대상 170개 국 중 11위를 기록
- * 우편 업무 발전 종합 지수(2IPD)는 신뢰성(reliability), 도달성(reach), 관련성(relevance), 탄력성(resilience)의 4가지 평가 기준으로 UPU가 보유하고 있는 우편 통계 데이터를 활용하여 비교 분석
- (G20 국가의 우편서비스 평가) 옥스퍼드 전략 컨설팅(Oxford Strategic Consulting)이 세계 선진 국가들로 구성된 G20 그룹의 보편적 우편서비스 제공 사업자의 2016년 경영 성과 평가 조사에서 한국 우정은 20개국 중 3위를 기록
- * G20 국가의 보편적 우편서비스 제공 사업자 평가는 주요 서비스에 대한 접근성, 자원 운영의 효율성, 공적 신뢰에 대한 성과의 3가지 기준에 따라 계량적·비계량적으로 평가

[그림 3] UPU 및 G20 우정사업자 평가(ranking) 결과

#	Country	Region	Score	Rank	USP	Country	Provision of Access to Vital Services	Operational Resource Efficiency	Performance and Public Trust
1	Switzerland		100.00	1(1)	US Postal Service	United States	12(12)	1(1)	9(5)
2	France		94.75	2(4)	Australia Post	Australia	7(7)	2(4)	4(7)
3	Japan		94.09	3(3)	Korea Post	Korea, Rep.	14(5)	3(3)	2(4)
4	Netherlands		93.84	4(2)	Japan Post	Japan	6(6)	5(2)	1(1)
5	Germany		91.88	5(5)	Canada Post	Canada	1(1)	7(5)	7(3)
6	United Kingdom		86.46	6(8)	La Poste	France	4(3)	8(9)	5(2)
7	Poland		84.94	7(7)	Royal Mail	United Kingdom	8(9)	10(6)	3(11)
8	Singapore		83.77	8(6)	Deutsche Post	Germany	2(8)	14(7)	6(6)
9	China (People's Rep.)		78.73	9(15)	Pos Indonesia	Indonesia	11(14)	6(16)	11(17)
10	Austria		76.99	10(14)	India Post	India	10(11)	9(18)	14(12)
11	Korea (Rep.)		75.43	11(9)	Correios Brazil	Brazil	15(10)	12(8)	8(8)
12	New Zealand		74.24	12(19)	China Post	China	19(18)	4(19)	12(9)
13	United States of America		74.17	13(18)	Saudi Post	Saudi Arabia	17(19)	11(17)	10(13)
14	Canada		74.13	14(16)	SP Mexico	Mexico	9(15)	15(14)	18(18)
15	Slovenia		73.48	15(11)	Poste Italiane	Italy	5(4)	19(11)	15(15)
				16(10)	Russia Post	Russian Federation	3(2)	17(15)	19(14)
				17(13)	Correo Argentina	Argentina	13(13)	16(12)	16(16)
				18(17)	South African PO	South Africa	18(16)	13(10)	17(19)
				19(12)	PTT	Turkey	16(17)	18(13)	13(10)

출처: UPU(2017), "Integrated Index for Postal Development(2IPD): 2016 results"
 Oxford Strategic Consulting(2017), "Delivering the Future 2016: How the G20's
 Postal Services are Meeting the Challenges of the 21st Century"

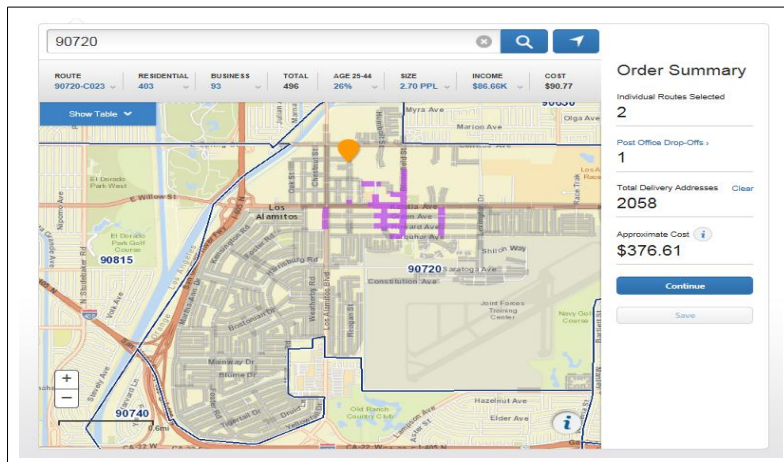
3. 해외우정의 Direct Mail 서비스 사례

☒ 미국우정, 독일우정은 홍보우편물 서비스를 위해 인터넷에서 고객이 직접 접수·결제할 수 있는 시스템을 구축하고, 지리정보시스템을 기반으로 고객의 다양한 정보를 제공하는 등 마케팅 전략에 활용하고 있음

미국우정 EDDM(Every Door Direct Mail) Service

- 고객은 우편물 주소가 없어도 우편번호 지도 시스템을 통하여 상품홍보를 위한 전단지나 광고지, 쿠폰북 등을 우편으로 접수 가능
 - 지리정보시스템을 기반으로, 지리적 라이프 스타일(geo-life style) 마케팅 기법*을 적용하여 DM 광고효과 극대화
- * (지리적 라이프 스타일 마케팅 기법) 인구 통계학 자료, 소비 형태, 선호 광고 매체 및 채널 등의 다양한 데이터들을 연계하여 세대별 고객을 세분화하고 프로파일 정보를 제공
- USPS 사이트에 가입한 후, 원하는 지역을 입력하면 우편번호를 통해서 지역별 발송 가능한 숫자(통수)를 확인 및 결제
 - 시스템 화면에서는 세대수, 사업체수, 연령, 규모(가구당 인원수), 거주자 소득수준, 발송요금 등을 제공함으로써 맞춤형 서비스 제공이 가능

[그림 4] USPS EDDM online mapping tool 화면



출처: USPS 홈페이지

□ 독일우정 DM(Dialogue Marketing) Service

- 독일우정은 미국우정과 마찬가지로 특정 지역, 도시 또는 지역 내 가구를 대상으로 주소가 없어도 우편물 접수 및 발송이 가능
- Micro-geographic DB를 구축하여 활용하고 있으며, 소비형태, 거주지/지역 정보, 나이 및 가족 구성 형태, 건물 구조, 자동차 수 등이 포함
 - 이는 거주자의 라이프스타일, 생활패턴 분석 등을 통해 광고에 적합한 거주자에게 배달이 가능하여 광고효과 극대화
- 또한 ① 타깃 그룹 설정 및 고객 주소 관리, ② DM 제작 및 인쇄, 발송, ③ 광고효과 측정 및 분석 등 전 영역에서 멀티 서비스를 제공

〈표 2〉 독일우정의 DM Special Service

타깃 그룹 설정 및 주소 관리	<ul style="list-style-type: none"> • 기존 고객 데이터 분석 • 이사, 결혼 등으로 인해 변경된 고객 주소 업데이트 및 재정비
제작 및 인쇄, 발송	<ul style="list-style-type: none"> • 고객 DM 발송 후 추적·관리 • 집배원이 실제 고객 DM 배송 후 부정확한 주소 등록, 최신 주소록과 상시 비교하여 업데이트 • 정해진 가격으로 디자인 제작 및 인쇄부터 발송에 이르기까지 전 영역 서비스를 제공
광고 효과 분석 및 최적화	<ul style="list-style-type: none"> • 온라인 홈페이지 상 광고에 대한 고객 반응을 살핀 뒤, 이를 반영하여 인쇄된 DM 발송 • 고객이 DM 수취 후 적혀진 주소로 다시 응답 메일을 보낼 수 있도록 함으로써 광고 효과 측정

출처: 미국우정 홈페이지, 독일우정 2016 연차보고서(17. 3), 'Constantly Reinventing the future of logistics'.

<https://www.deutschepost.com/en/business-customers/direct-mail.html>

4. 일본의 택배보관함 설치 현황

- ☑ 일본 정부는 물류 효율성을 도모하고 재배달 감소와 에너지 절약을 위해 택배보관함 설치를 제도적으로 지원하고 있음
 - 경제산업성, 국토교통성, 환경성 등이 연계하여 우편물 재배달 감축을 위해 택배보관함 설치비 지원 제도를 신설하고, '17년도에 약 500개소 설치를 목표로 예산안에 약 5억 엔(50.5억 원)을 계상
 - 최근 1인·맞벌이 가구 증가로 우편물의 20%를 재배달하고 있어, 택배업계는 재배달 비용이 증가하여 경영상 어려움에 직면
 - 이에 '17. 4월부터 택배보관함 설치비(1개소 당 보통 150~200만 엔 소요)의 50%를 정부에서 보조함으로써 재배달을 줄이고, 국가 교통망을 원활히 하여 국가적으로 에너지를 절감할 것으로 기대하고 있음
 - 경제산업성은 연내에 에너지 절약법을 개정하여 인터넷 쇼핑물 업체 등을 에너지 절약 의무대상에 추가하여 택배보관함 설치를 의무화할 방침

〈표 3〉 택배보관함 설치 현황

구 분	설치현황
야마토우수	- '18. 3월까지 수도권을 중심으로 3천개소, 22년까지 5천개소 설치 계획 - 도쿄 지하철역 등 21개소를 사가와큐빙 택배사와 공동이용(타 업체도 이용수수료를 내면 이용 가능)
일본우정	- 택배 및 우편물을 수·발신할 수 있는 택배보관함(하코포스) 개발 - '15. 4월부터 수도권지역 우체국, JR 동일본(여객철도)역, 편의점 등 100개소 이상 설치하여 향후 3년간 전국 1천개소로 확대 예정 - 웨미리마트와 로손과도 연계하여 설치 진행
라쿠텐 (쇼핑몰업체)	- '라쿠텐 시장'에서 구입한 상품을 수취할 수 있는 로커를 전국 23개소에 설치

출처: Diamond Online(2017. 6. 22), “公共の場に宅配ロッカー ヤマトと日本郵便の足並み揃わず”
 JJI.COM(2017. 5. 25), “駅に「はこぼす」=コインロッカーと併設-日本郵便”
 SankeiBiz(2017. 3. 8), “宅配ロッカー設置に国が補助金 配達員負担軽減にヤマト運輸は計画前倒し”

5. DHL코리아, 국내 최초 화물 접수 가능한 차량 도입

- ☒ DHL코리아는 차량 안에서 직접 화물 접수 처리 후 공항으로 한번에 운송하는 ‘이동식 접수차량 (DHL 모바일 서비스 스테이션)’을 선보임
- (개요) 국내 최초로 배송차량 내에서 화물을 직접 접수·발송 처리하는 ‘모바일 서비스 스테이션’을 시범 도입하여 이용 고객들의 업무편의와 효율성을 크게 증진하고자 함
 - (원스톱 발송) 차내에 전자저울, 라벨 프린터, 화상이미지 전송 스캐너, PC를 모두 구비한 특수 배송 차량으로 하루 최대 300건의 물량을 처리할 수 있음
 - 특히, 화물을 픽업한 후 차량 내에서 무게 측정과 라벨 출력, 접수 및 발송처리가 원스톱으로 완료되어 배송 프로세스가 단축된다는 장점
 - (픽업시간 연장) 기존 배송 시스템은 화물 픽업 후 서비스센터로 이동하여 접수, 발송 처리 후 공항으로 이동해야 하지만, 모바일 서비스 스테이션은 픽업 후 차량에서 발송처리를 완료함으로써 당일 항공발송 마감시간 연장이 가능

(그림 5) 기존 배송 시스템과 모바일 서비스 스테이션 배송 시스템 비교



출처: Post&Parcel technology(2017. 6. 5), ‘DHL Express Korea launches first Mobile Service Station in Korea’

6. 인터넷전문은행 영업 본격화

- ☒ 7월 카카오뱅크 영업 개시와 함께 인터넷전문은행 영업이 본격화 되면서 은행업 경쟁 심화 예상
 - (K뱅크) 2017. 4월 사업 시작, 자동화기기(ATM)에서 공인인증서 또는 보안매체 없이 계좌 개설 및 이체가 가능한 서비스 제공
 - * 타은행 ATM으로 K뱅크 입금 시 1,000원 상당 수수료 지원(~'17. 8. 31, GS모바일 상품권 제공)
 - (상품) 디지털 콘텐츠를 이자로 주는 예금상품, KT·BC카드 등의 결제·연체 정보를 활용해 산출한 별도의 신용등급을 활용하여 **10% 대 중금리 대출상품** 등
 - (실적) 영업 50일 만에 수신 4,300억 원, 여신 4,000억 원, 가입 고객 33만 명* 확보
 - * (가입자) 20대 17%, 30대 40%, 40대 30%, 50대 11%
 - (카카오뱅크) 2017. 7월초 개시 예정, 카카오톡 주소록을 활용한 간편 송금과 모바일 텔러를 통한 상담 및 인공지능(AI) 상담 가능
 - (서비스) 간편송금·외화송금, 빅데이터 기반의 **10% 대의 중금리 신용대출**, 소상공인 소액대출이 주력 서비스가 될 것

〈표 4〉 인터넷전문은행 강점 및 서비스 특징

컨소시엄	K뱅크	카카오뱅크
주요주주	KT, 우리은행, 현대증권, GS리테일, 한화생명보험, 다날	한국투자금융지주, 카카오, KB국민은행
강점·서비스	편의점 등 동네 ATM 이용한 인증 빅데이터 활용한 새로운 신용평가시스템 구축 10%대 중금리 대출 디지털 콘텐츠를 이자로 주는 예금상품 로보어드바이저 통한 자산관리 자영업자를 위한 소호 금융플랫폼 가맹점에 트달 지불결제 플랫폼 제공	카카오톡 이용한 높은 모바일 접근성 계좌번호 없는 간편송금 카카오 유니버설 포인트 이용한 예금이자 제공 금융봇이 24시간 상담, 안내 차별화된 신용평가 시스템 VAN·PG사 없이 저렴한 온라인 지급결제 시스템 카톡 해외유저를 통한 이체송금 서비스

출처: 각사, 표편집: 아이뉴스24

출처: 조선비즈(2017. 5. 24), “카카오뱅크, 25일부터 실거래 운영점검 시작”.
연합뉴스(2017. 4. 5), “인터넷은행 2호 카카오뱅크 탄생…6월부터 영업 시작”.
NICE(2016. 1. 11), “인터넷전문은행 도입, 은행업계는 어떻게 달라질 것인가”.

7. 프랑스 우정저축은행, 핀테크기업 인수

☒ 프랑스 우정저축은행(La Banque Postale)이 핀테크기업 인수

- 프랑스 우정저축은행은 최근 인터넷 전문은행 성장 등 인터넷거래 활성화에 대응하고자 핀테크 기업인 KissKiss-BankBank*를 인수('17. 7. 5)
 - * '17. 6월 기준으로 인터넷을 통해 약 130만 명의 고객에게 8,300만 유로를 대출
 - 변화하는 고객의 금융 소비행태에 대응하고, 인터넷 전문은행과의 경쟁우위 확보 등 금융환경에 대응할 필요성을 인식하고, 핀테크 기업을 인수(100%)
 - 인수를 통해 프랑스 우정저축은행은 비대면 거래의 고객요구를 충족하고, 인터넷 기반의 금융회사가 되고자 하는 목표에 한걸음 더 다가갈 수 있을 것으로 기대
- 국내 은행권도 디지털 기술의 발전과 더불어, 인터넷 전문은행 등장에 대응하고자 핀테크 기업에 투자하거나 제휴하는 경우가 늘고 있음

〈표 5〉 국내 은행의 핀테크 기업 투자·제휴 현황

금융사	핀테크 센터	성과
신한금융	신한 퓨처스랩	<ul style="list-style-type: none"> • 핀테크 스타트업 7곳 육성. 8월 중 3기 스타트업 모집 • 공인인증서 없이 모바일 송금 가능한 보안시스템 개발
하나금융	1Q랩	<ul style="list-style-type: none"> • 핀테크 스타트업 7곳 육성 • SNS 활용한 신용대출 상품 개발
우리은행	위비핀테크랩	<ul style="list-style-type: none"> • 핀테크 스타트업 4곳 육성, 하반기 10곳 신규 모집 • 핀테크 업체 해외진출 돕기 위해 영국 핀테크 육성기관 2곳과 업무 협약 체결
KB금융	KB핀테크허브센터	<ul style="list-style-type: none"> • 올해 핀테크 육성기관 4곳 선정 • 클라우드펀딩 통해 KB투자증권 스타트업에 매칭 투자
기업은행	핀테크드림넷	<ul style="list-style-type: none"> • 핀테크 스타트업 4곳 육성. 현재 2기 모집 중 • 송금 때 실시간으로 사기 계좌 조회할 수 있는 서비스 8월 중 출시
농협은행	NH핀테크혁신센터	<ul style="list-style-type: none"> • 핀테크 스타트업 3곳 육성. 핀테크 기업 수시 모집 • 돈 보내는 사람 보호하기 위해 송금 때 차용증서 발행하는 금융서비스 조만간 출시

출처: La Banque Postale 홈페이지(2017. 6. 28), "La Banque Postale est partenaire de KisskissBankBank".